



ilustrační obrázek



105.0 m²



Optimální natočení vstupu do domu



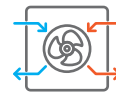
Klasifikační třída - velmi úsporná



Tepelné čerpadlo



Fotovoltaické získávání energie (FVE)



Větrání s rekuperací tepla



Podlahové vytápění



Komín pro krbové těleso

	CENA PROJEKTOVÉ DOKUMENTACE	38 980 Kč
	DOBA DODÁNÍ PROJEKTU	15 dnů
	Doobjednání přistavěné garáže	+3 590 Kč
	Inteligentní řízení domu	+9 590 Kč
	Doobjednání projektu odolného domu	+15 890 Kč
	Fotovoltaické získávání energie (FVE)	+2 500 Kč

Všechny ceny jsou s DPH

BUNGALOV 2071

• obytné místnosti	4
• zastavěná plocha	139.0 m ²
• zastavěná plocha s garáží	167.7 m ²
• obestavěný prostor	678.6 m ³
• celková užitková plocha	105.0 m ²
• celková obytná plocha	78.3 m ²
• klasifikační třída	A,B*
• výška hřebene střechy od ±0	5.240 m
• sklon střechy	22°

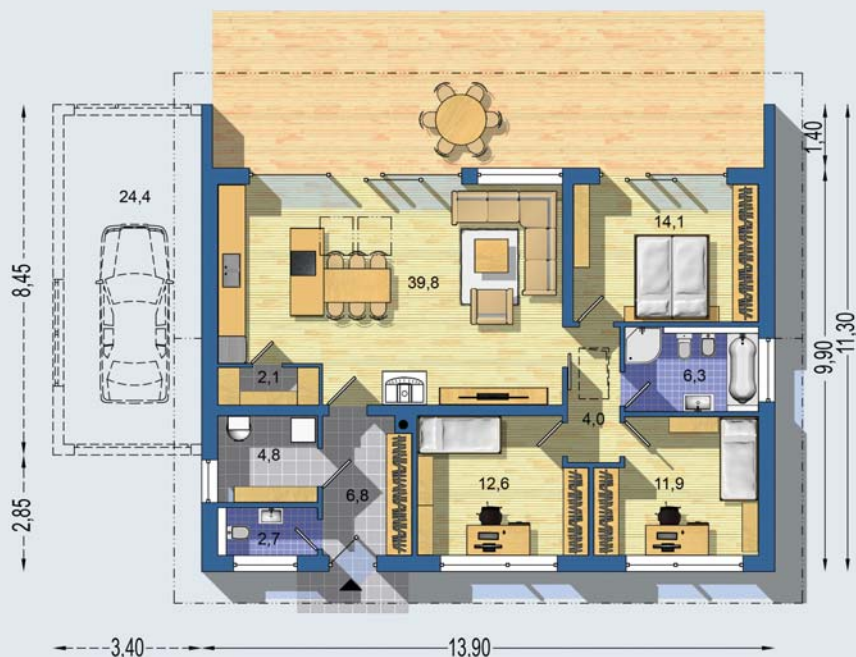
* závisí na realizaci FVE

	CENA STAVBY SVĚPOMOCÍ JIŽ OD	2 982 000 Kč
	DOPORUČENÝ STANDARD NA KLÍČ	4 141 000 Kč
	CENA STAVEBNÍHO MATERIÁLU JIŽ OD	2 276 000 Kč

Všechny ceny jsou s DPH

BUNGALOV 2071 - moderní bungalov s dobře využitou plochou bez chodeb - hlavní obytný prostor spojuje obývací pokoj s moderní kuchyní do jednoho celku - zvýšený strop a prosvětlení střešními okny umocňují dojem velkého prostoru - noční část s koupelnou je důsledně oddělena od denní části - velké prosklené plochy orientované do zahrady jsou před prosluněním chráněné převisem střechy, který částečně překrývá i terasu - praktické řešení s technickou místností a WC u vstupu - odkládací prostory ve formě šatních skříní a další možnosti skladování v části podkroví, s přístupem skládacím schodištěm - úsporné řešení bez pevného stropu, se sádkartonovým podhledem . . .

PŘÍZEMÍ [celková plocha 105.0 m²]



Návrh dispozice půdorysu rodinného domu je architektonickým dílem podle § 2 odst.1 Autorského zákona č. 121/2000 Sb. Jeho porušení je trestné podle § 270 Trestního zákoníku č. 40/2009 Sb.