



	CENA STAVBY SVĚPOMOCÍ JIŽ OD	2 687 000 Kč
	DOPORUČENÝ STANDARD NA KLÍČ	4 294 000 Kč
	CENA STAVEBNÍHO MATERIÁLU JIŽ OD	2 054 000 Kč
	CENA PROJEKTOVÉ DOKUMENTACE	33 980 Kč
	DOBA DODÁNÍ PROJEKTU	15 dnů

Všechny ceny jsou s DPH Aktuální akční ceny a slevy jsou na www.euroline.cz

- obytné místnosti **4**
- zastavěná plocha **157.2 m²**
- zastavěná plocha s přístřeškem **178.6 m²**
- obestavěný prostor **602.0 m³**
- celková užitková plocha **105.8 m²**
- celková obytná plocha **76.7 m²**
- klasifikační třída **B**
- výška hřebene střechy od ±0 **4.890 m**
- sklon střechy **22°**

moderní bungalov s otevřenou dispozicí a netradičním vzhledem
 • zajímavým prvkem je překrytá terasa • srdce domu tvoří kuchyň volně spojená s obývacím pokojem • centrálně umístěný krb, velké prosklené stěny chráněné před oslněním a deštěm • technické zázemí soustředěné na jednom místě přispívá k úspoře energií • samostatné WC, spíž • doplňkový skladovací prostor v podstřešním prostoru, přístupný skládacím stropním schodištěm • úsporné řešení bez pevného stropu, se sádkartonovým podhledem ...

Způsob vytápění: **podlahové vytápění**
 Zdroj: **tepelné čerpadlo / plynový kotel**

	Doobjednání přístavěného přístřešku	+3 590 Kč
	Inteligentní řízení domu	+9 590 Kč
	Doobjednání projektu odolného domu	+15 890 Kč

Všechny ceny jsou s DPH



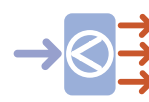
105.8 m²



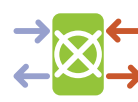
Optimální natočení vstupu do domu



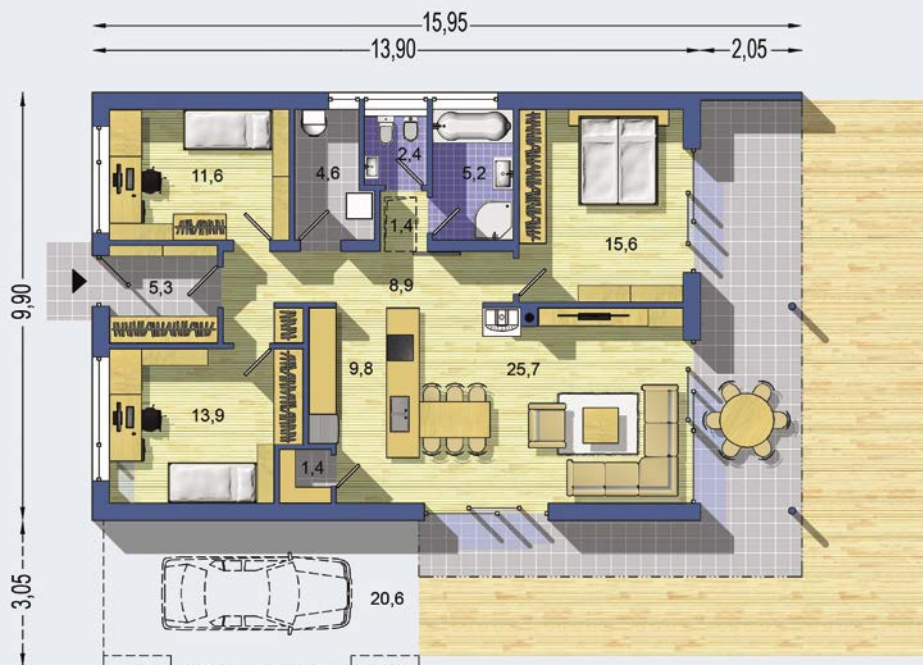
Klasifikační třída B (velmi úsporná)



Tepelné čerpadlo



Větrání s rekuperací tepla



PRÍZEMÍ [celková plocha 105.8 m²]

Návrh dispozice půdorysu rodinného domu je architektonickým dílem podle § 2 odst.1 Autorského zákona č. 121/2000 Sb. Jeho porušení je trestné podle § 270 Trestního zákoníku č. 40/2009 Sb.

