



Ilustrační obrázek



105.8 m²



Optimální natočení vstupu do domu



Klasifikační třída - velmi úsporná



Tepelné čerpadlo



Fotovoltaické získávání energie (FVE)



Větrání s rekuperací tepla

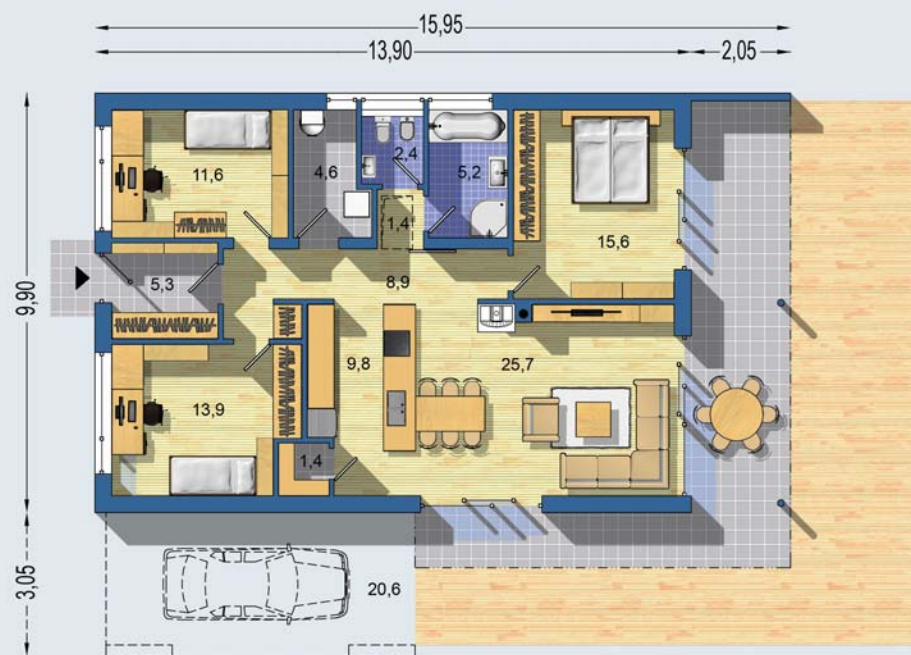


Podlahové vytápění



Komín pro krbové těleso

BUNGALOV 2072 - moderní bungalov s otevřenou dispozicí a netradičním vzhledem - zajímavým prvkem je překrytá terasa - srdce domu tvoří kuchyň volně spojená s obývacím pokojem - centrálně umístěný krb, velké prosklené stěny chráněné před oslněním a deštěm - technické zázemí soustředěné na jednom místě přispívá k úspoře energií - samostatné WC, spíž - doplňkový skladovací prostor v podstřešním prostoru, přístupný skládacím stropním schodištěm - úsporné řešení bez pevného stropu, se sádkartonovým podhledem . . .



PŘÍZEMÍ [celková plocha 105.8 m²]

Návrh dispozice půdorysu rodinného domu je architektonickým dílem podle § 2 odst.1 Autorského zákona č. 121/2000 Sb. Jeho porušení je trestné podle § 270 Trestního zákoníku č. 40/2009 Sb.

	CENA PROJEKTOVÉ DOKUMENTACE	38 980 Kč
	DOBA DODÁNÍ PROJEKTU	15 dnů
	Doobjednání přístavěného přístřešku	+3 590 Kč
	Inteligentní řízení domu	+9 590 Kč
	Doobjednání projektu odolného domu	+15 890 Kč
	Fotovoltaické získávání energie (FVE)	+2 500 Kč

Všechny ceny jsou s DPH

BUNGALOV 2072

• obytné místnosti	4
• zastavěná plocha	157.2 m ²
• zastavaná plocha s přístřeškem	178.6 m ²
• obestavěný prostor	602.0 m ³
• celková užitková plocha	105.8 m ²
• celková obytná plocha	76.7 m ²
• klasifikační třída	A,B*
• výška hřebene střechy od ±0	4.890 m
• sklon střechy	22°

* zaleží na realizaci FVE

	CENA STAVBY SVĚPOMOCÍ JIŽ OD	3 001 000 Kč
	DOPORUČENÝ STANDARD NA KLÍČ	4 170 000 Kč
	CENA STAVEBNÍHO MATERIÁLU JIŽ OD	2 293 000 Kč

Všechny ceny jsou s DPH