



BUNGALOV 2073



112.8 m²



Optimální natočení vstupu do domu



Klasifikační třída - velmi úsporná



Tepelné čerpadlo



Fotovoltaické získávání energie (FVE)



Větrání s rekuperací tepla



Podlahové vytápění



Komín pro krbové těleso

	CENA PROJEKTOVÉ DOKUMENTACE	38 980 Kč
	DOBA DODÁNÍ PROJEKTU	15 dnů
	Doobjednání přistavěné garáže	+3 590 Kč
	Inteligentní řízení domu	+9 590 Kč
	Doobjednání projektu odolného domu	+15 890 Kč
	Fotovoltaické získávání energie (FVE)	+2 500 Kč

Všechny ceny jsou s DPH

BUNGALOV 2073

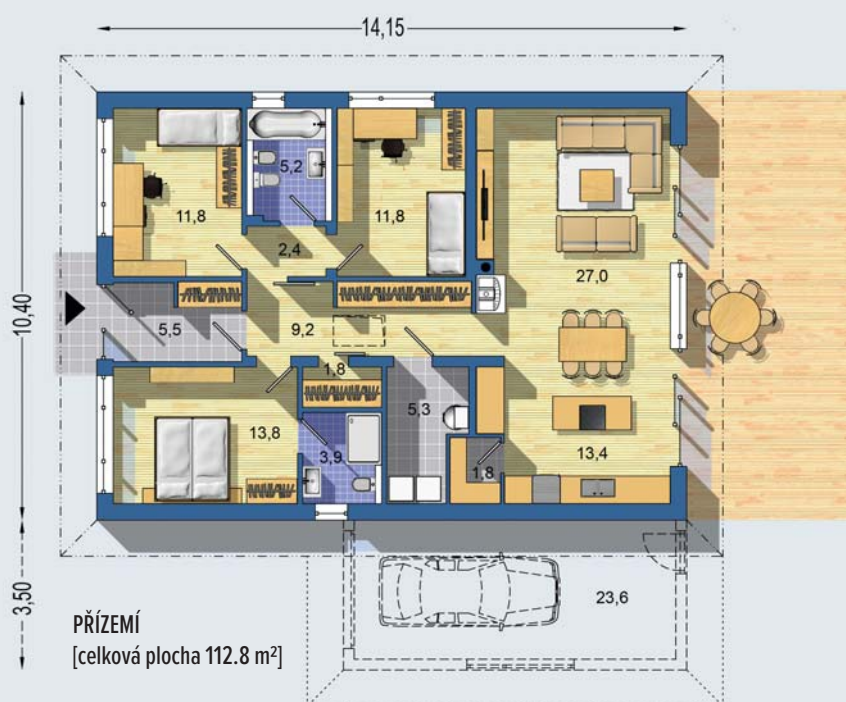
• obytné místnosti	4
• zastavěná plocha	147.2 m ²
• zastavaná plocha s garáží	176.6 m ²
• obestavěný prostor	692.3 m ³
• celková užitková plocha	112.8 m ²
• celková obytná plocha	77.8 m ²
• klasifikační třída	A,B*
• výška hřebene střechy od ±0	5.310 m
• sklon střechy	22°

* záleží na realizaci FVE

	CENA STAVBY SVĚPOMOCÍ JIŽ OD	3 202 000 Kč
	DOPORUČENÝ STANDARD NA KLÍČ	4 447 000 Kč
	CENA STAVEBNÍHO MATERIÁLU JIŽ OD	2 445 000 Kč

Všechny ceny jsou s DPH

BUNGALOV 2073 - kompaktní bungalov s malou zastavěnou plochou - centrální chodba zprístupňuje všechny místnosti domu - dětské pokoje s vlastní koupelnou oddělené od ostatních provozů - chodba kromě velké vestavěné skříně nabízí i vstup do části neobytného podkroví - rodičovská ložnice má vlastní koupelnu - moderní řešení s velkou kuchyní spojenou s hlavním obytným prostorem - technická místnost, spíž, samostatná šatna - technicky a finančně nenáročná výstavba bez pevné stropní konstrukce, se sádkartonovým podhledem . . .



Návrh dispozice půdorysu rodinného domu je architektonickým dílem podle § 2 odst.1 Autorského zákona č. 121/2000 Sb. Jeho porušení je trestné podle § 270 Trestního zákoníku č. 40/2009 Sb.