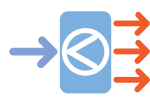



98.4 m²

 Optimální natočení
vstupu do domu

 Energetická
náročnost **A0**

 Tepelné
čerpadlo

 Větrání
s rekuperací tepla

 CENA STAVBY SVĚPOMOCÍ JIŽ OD **2 583 900 Kč**

 DOPORUČENÝ STANDARD NA KLÍČ **3 690 900 Kč**

 CENA STAVEBNÍHO MATERIÁLU JIŽ OD **2 224 000 Kč**

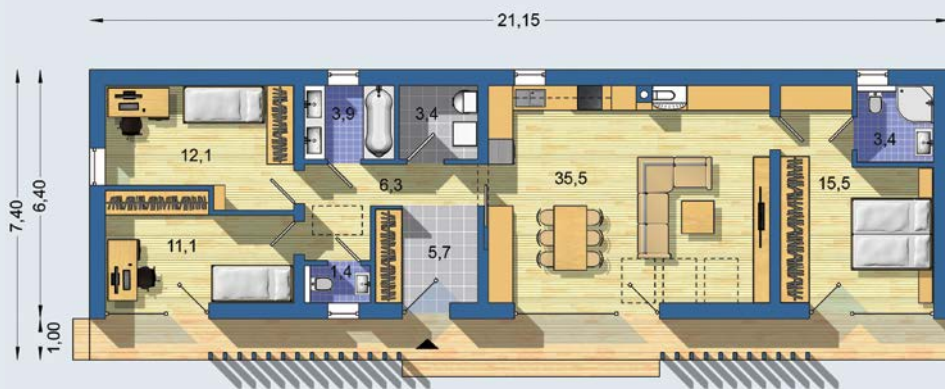
 CENA PROJEKTOVÉ DOKUMENTACE **36 980 Kč**

 DOBA DODÁNÍ PROJEKTU **6 týdnů**

 Všechny ceny jsou s DPH Aktuální akční ceny a slevy jsou na www.euroline.cz

- obytné místnosti **4**
- zastavěná plocha **156.5 m²**
- obestavěný prostor **708.1 m²**
- celková užitková plocha **98.4 m²**
- celková obytná plocha **74.3 m²**
- energetická náročnost **A0**
- výška hřebene střechy od ±0 **5.800 m**
- sklon střechy **40°**

prizemní rodinný dům s verandou vhodný na úzký pozemek
 • obývací pokoj propojený s kuchyní a jídelnou • vysoká světlá výška hlavního obytného prostoru a jeho prosvětlení střešními okny • velké prosklené části jsou chráněné převisem střechy
 • noční zóna domu řešená ve dvou samostatných částech s vlastní koupelnou • úložný prostor v části podkrovní přístupný skládacím schodištěm • ekonomické řešení bez pevného stropu se sádkartonovým podhledem ...


 PRÍZEMÍ [celková plocha 98.4 m²]

 Způsob vytápění: **podlahové vytápění**
 Zdroj: **tepelné čerpadlo / plynový kotel**

 Inteligentní řízení domu **+9 590 Kč**

 Doobjednání projektu odolného domu **+15 890 Kč**

Všechny ceny jsou s DPH

Návrh dispozice půdorysu rodinného domu je architektonickým dílem podle § 2 odst.1 Autorského zákona č. 121/2000 Sb. Jeho porušení je trestné podle § 270 Trestního zákoníku č. 40/2009 Sb.

ilustrační obrázek

BUNGALOV 2173
