



Ilustrační obrázek



98.4 m²



Optimální natočení vstupu do domu



Energetická náročnost AO



Tepelné čerpadlo



Fotovoltaické získávání energie (FVE)



Větrání s rekuperací tepla



Podlahové vytápění



Komín pro krbové těleso

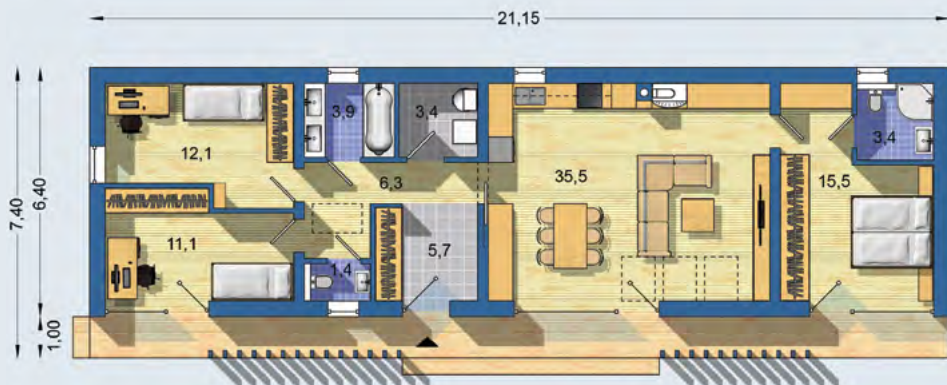
BUNGALOV 2173 - přízemní rodinný dům s verandou vhodný na úzký pozemek - obývací pokoj propojený s kuchyní a jídelnou - vysoká světlá výška hlavního obytného prostoru a jeho prosvětlení střešními okny - velké prosklené části jsou chráněné převisem střešy - noční zóna domu řešená ve dvou samostatných částech s vlastní koupelnou - úložný prostor v části podkroví přístupný skládacím schodištěm - ekonomické řešení bez pevného stropu se sádrokartonovým podhledem

	CENA PROJEKTOVÉ DOKUMENTACE	38 980 Kč
	DOBA DODÁNÍ PROJEKTU	15 dnů
	Inteligentní řízení domu	+9 590 Kč
	Doobjednání projektu odolného domu	+15 890 Kč
	Fotovoltaické získávání energie (FVE)	+2 500 Kč

Všechny ceny jsou s DPH

BUNGALOV 2173

• obytné místnosti	4
• zastavěná plocha	156.5 m ²
• obestavěný prostor	708.1 m ³
• celková užitková plocha	98.4 m ²
• celková obytná plocha	74.3 m ²
• klasifikační třída	B
• výška hřebene střešy od ±0	5.800 m
• sklon střešy	40°



PŘÍZEMÍ [celková plocha 98.4 m²]

Návrh dispozice půdorysu rodinného domu je architektonickým dílem podle § 2 odst.1 Autorského zákona č. 121/2000 Sb. Jeho porušení je trestné podle § 270 Trestního zákoníku č. 40/2009 Sb.

	CENA STAVBY SVĚPOMOCÍ JIŽ OD	2 869 000 Kč
	DOPORUČENÝ STANDARD NA KLÍČ	3 984 000 Kč
	CENA STAVEBNÍHO MATERIÁLU JIŽ OD	2 190 000 Kč

Všechny ceny jsou s DPH