



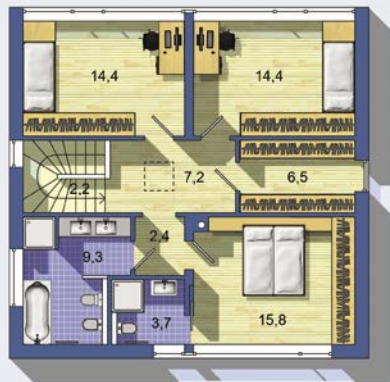
154.6 m²

Optimální natočení
vstupu do domu

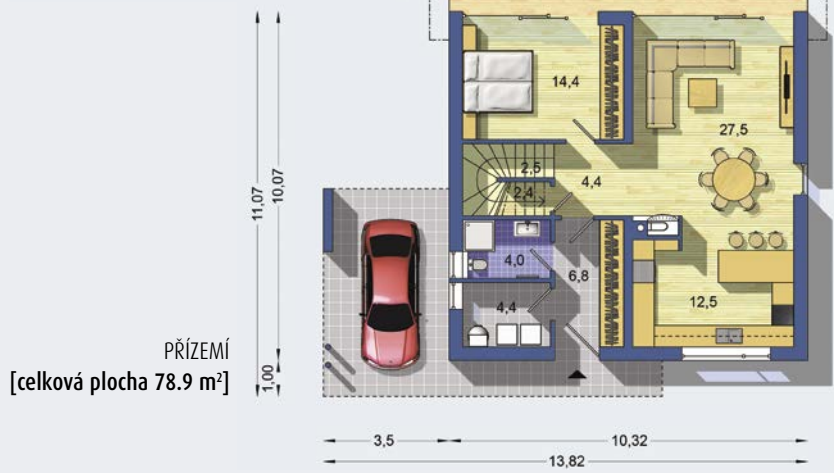
Klasifikační třída B
(velmi úsporná)

Tepelné
čerpadlo

Větrání
s rekuperací tepla



POSCHODÍ
[celková plocha 75.7 m²]



CENA STAVBY SVĚPOMOCÍ JIŽ OD	4 098 000 Kč
DOPORUČENÝ STANDARD NA KLÍČ	6 546 000 Kč
CENA STAVEBNÍHO MATERIÁLU JIŽ OD	3 131 000 Kč
CENA PROJEKTOVÉ DOKUMENTACE	41 980 Kč
DOBA DODÁNÍ PROJEKTU	15 dnů

Všechny ceny jsou s DPH Aktuální akční ceny a slevy jsou na www.euroline.cz

• obytné místnosti	5
• zastavěná plocha	103.9 m²
• zastavěná plocha s přístřeškem	130.9 m²
• obestavěný prostor	749.6 m³
• celková užitková plocha	154.6 m²
• celková obytná plocha	98.9 m²
• klasifikační třída	B
• výška hřebene střechy od ±0	6.900 m
• sklon střechy	plachá

moderní energeticky efektivní rodinný dům s racionální dispozicí • velkorysý hlavní obytný prostor navazující na prostornou kuchyň • kuchyňský ostrůvek s barovým pultem • bohatě osvětlené místnosti v přízemí chráněné konzolí • velké pokoje • samostatná šatna v poschodí • dostatek úložných prostor • inteligentní řízení, konstrukční řešení ve standardu odolného domu a podlahové chlazení pomocí tepelného čerpadla ...

Způsob vytápění: **podlahové vytápění**
Zdroj: **tepelné čerpadlo / plynový kotel**

Doobjednání přistavěného přístřešku **+3 590 Kč**

Všechny ceny jsou s DPH

Návrh dispozice půdorysu rodinného domu je architektonickým dílem podle § 2 odst.1 Autorského zákona č. 121/2000 Sb. Jeho porušení je trestné podle § 270 Trestního zákoníku č. 40/2009 Sb.

