


 CENA STAVBY SVĚPOMOCÍ JIŽ OD **3 888 000 Kč**

 DOPORUČENÝ STANDARD NA KLÍČ **6 172 200 Kč**

 CENA STAVEBNÍHO MATERIÁLU JIŽ OD **3 325 200 Kč**

 CENA PROJEKTOVÉ DOKUMENTACE **41 980 Kč**

 DOBA DODÁNÍ PROJEKTU **6 týdnů**

 Všechny ceny jsou s DPH Aktuální akční ceny a slevy jsou na www.euroline.cz

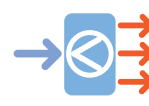
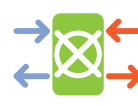
- obytné místnosti **5**
- zastavěná plocha **97.8 m²**
- zastavěná plocha s přístřeškem **140.2 m²**
- obestavěný prostor **742.8 m³**
- celková užitková plocha **141.5 m²**
- celková obytná plocha **83.4 m²**
- energetická náročnost **A0**
- výška hřebene střechy od ±0 **7.200 m**
- sklon střechy **plochá**

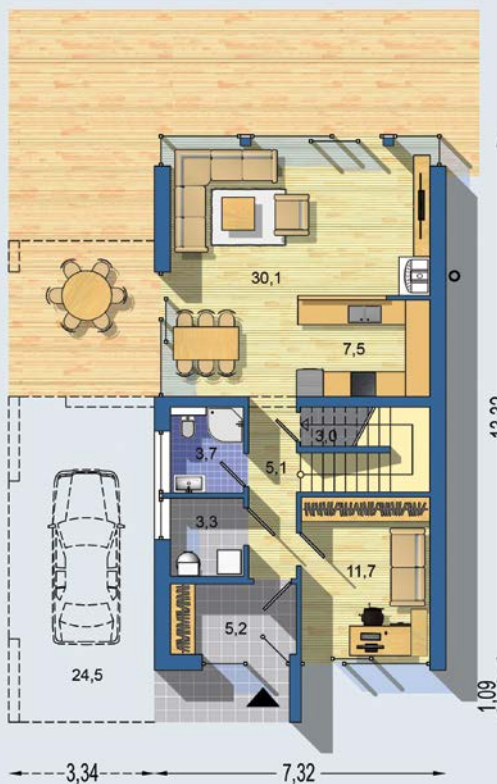
moderní, energeticky efektivní dům s nadstandardními technologiemi • vhodný i na úzký pozemek • velké pokoje, dvě samostatné lázně, další skladovací prostor ve formě vestavěných skříní • moderně řešený hlavní obytný prostor s velkou prosklenou stěnou, jídelnou a kuchyní • kompaktní tvar a instalace soustředěné na jedno místo zabezpečují energeticky úsporný provoz • nadčasový minimalistický vzhled • inteligentní řízení, konstrukční řešení ve standardu odolného domu a podlahové chlazení pomocí tepelného čerpadla ...

 Způsob vytápění: **podlahové vytápění**
 Zdroj: **tepelné čerpadlo / plynový kotel**

141.5 m²

 Optimální natočení
 vstupu do domu

 Energetická
 náročnost **A0**

 Tepelné
 čerpadlo

 Větrání
 s rekuperací tepla

PŘÍZEMÍ [celková plocha 75.6 m²]

POSCHODÍ [celková plocha 65.9 m²]

Doobjednání přístavěného přístřešku

+3 590 Kč

Všechny ceny jsou s DPH

Návrh dispozice půdorysu rodinného domu je architektonickým dílem podle § 2 odst.1 Autorského zákona č. 121/2000 Sb. Jeho porušení je trestné podle § 270 Trestního zákoníku č. 40/2009 Sb.

