

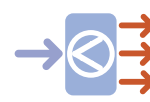
	CENA STAVBY SVĚPOMOCÍ JIŽ OD	4 000 000 Kč
	DOPORUČENÝ STANDARD NA KLÍČ	6 389 000 Kč
	CENA STAVEBNÍHO MATERIÁLU JIŽ OD	3 054 000 Kč
	CENA PROJEKTOVÉ DOKUMENTACE	41 980 Kč
	DOBA DODÁNÍ PROJEKTU	9 týdnů


148.6 m²

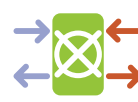

Optimální natočení vstupu do domu



Klasifikační třída B (velmi úsporná)



Tepelné čerpadlo

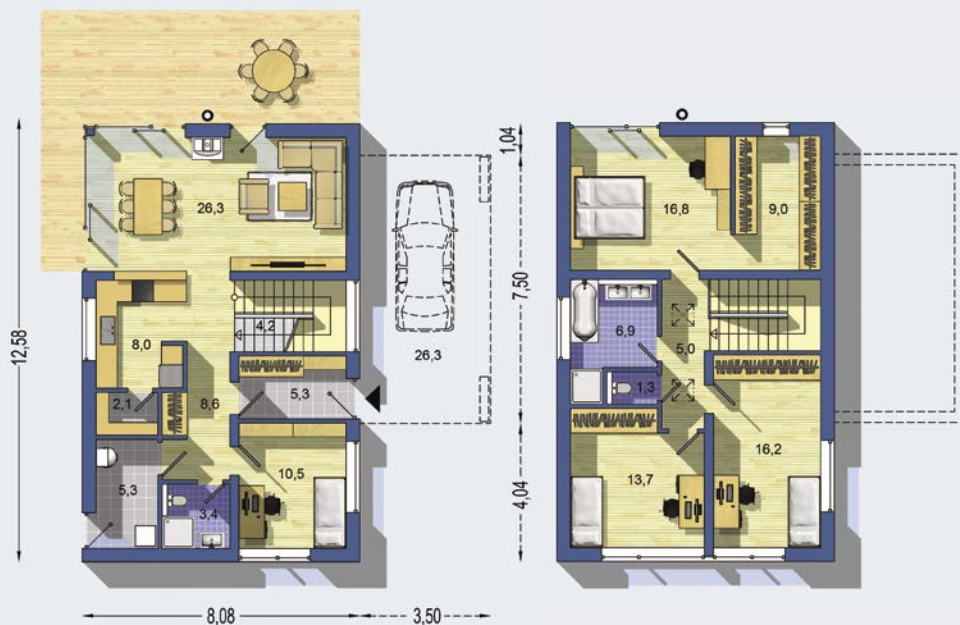


Větrání s rekuperací tepla

 Všechny ceny jsou s DPH Aktuální akční ceny a slevy jsou na www.euroline.cz

• obytné místnosti	5
• zastavěná plocha	101.6 m²
• zastavěná plocha s přístřeškem	128.0 m²
• obestavěný prostor	722.9 m³
• celková užitková plocha	148.6 m²
• celková obytná plocha	72.9 m²
• klasifikační třída	B
• výška hřebene střechy od ±0	6.800 m
• sklon střechy	plochá

dvojpodlažní moderní dům kompaktního tvaru pro 4-5 člennou rodinu • prostorný obývací pokoj s jídelnou je opticky propojená s kuchyní • velkorysý nárožní prosklení zabezpečuje intenzivní kontakt s exteriérem • pohodlné prosvětlené schodiště • tři prostorné ložnice v poschodí z toho jedna s vlastní velkou nadstandardní šatnou • maximálně využitý prostor s minimem chodů • střešní světlíky pro přirozené osvětlení chodby v poschodí • velká technická místnost, soustředěné instalace, krátké rozvody • vhodný i na užší pozemky • inteligentní řízení, konstrukční řešení ve standardu odolného domu a podlahové chlazení pomocí tepelného čerpadla • • •


 PRÍZEMÍ [celková plocha 73.6 m²]

 POSCHODÍ [celková plocha 75.0 m²]

Způsob vytápění: **podlahové vytápění**
 Zdroj: **tepelné čerpadlo / plynový kotel**

Doobjednání přistavěného přístřešku **+3 590 Kč**

Všechny ceny jsou s DPH

Návrh dispozice půdorysu rodinného domu je architektonickým dílem podle § 2 odst.1 Autorského zákona č. 121/2000 Sb. Jeho porušení je trestné podle § 270 Trestního zákoníku č. 40/2009 Sb.

