



ilustrační obrázek

131.3 m²

Optimální natočení vstupu do domu

Klasifikační třída B (velmi úsporná)

Tepelné čerpadlo

Větrání s rekuperací tepla

CENA STAVBY SVĚPOMOCÍ JIŽ OD **3 131 000 Kč**

DOPORUČENÝ STANDARD NA KLÍČ **5 003 000 Kč**

CENA STAVEBNÍHO MATERIÁLU JIŽ OD **2 394 000 Kč**

CENA PROJEKTOVÉ DOKUMENTACE **33 980 Kč**

DOBA DODÁNÍ PROJEKTU **15 dnů**

Všechny ceny jsou s DPH Aktuální akční ceny a slevy jsou na www.euroline.cz

• obytné místnosti	4
• zastavěná plocha	105.7 m ²
• zastavěná plocha s garáží	126.2 m ²
• obestavěný prostor	656.1 m ³
• celková užitková plocha	131.3 m ²
• celková obytná plocha	76.6 m ²
• klasifikační třída	B
• výška hřebene střechy od ±0	7.760 m
• sklon střechy	45°, plochá

moderní podkrovní dům vhodný do městského i venkovského prostředí • velkorysý otevřený prostor v přízemí s kuchyní, jídelnou a obývacím pokojem • lehké pohodlné schodiště jako moderní prvek interiéru • ložnice v přízemí s vlastním příslušenstvím a východem na terasu • samostatná technická místnost • v podkroví dvě prostorné ložnice s koupelnou, samostatným WC a šatnou • nejmenší výška v podkroví je 1,3 m • vyšší sklon střechy zabezpečí pohodlné využívání podkrovních prostor • poschodí bez nosných stěn ...

Způsob vytápění: **podlahové vytápění**
Zdroj: **tepelné čerpadlo / plynový kotel**

Doobjednání přístavěného přístřešku **+3 590 Kč**

Inteligentní řízení domu **+9 590 Kč**

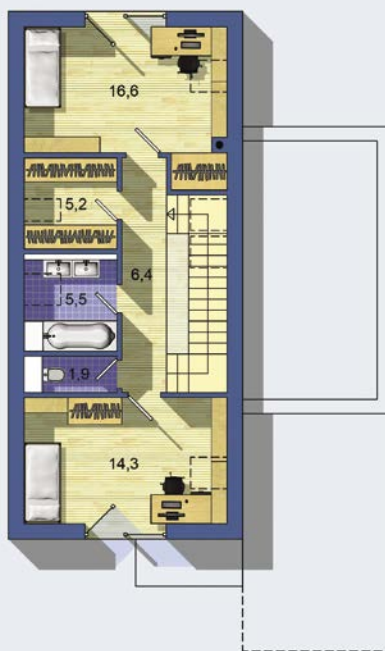
Doobjednání projektu odolného domu **+15 890 Kč**

Všechny ceny jsou s DPH

PŘÍZEMÍ [celková plocha 75.7 m²]



POSCHODÍ [celková plocha 55.6 m²]



Návrh dispozice půdorysu rodinného domu je architektonickým dílem podle § 2 odst.1 Autorského zákona č. 121/2000 Sb. Jeho porušení je trestné podle § 270 Trestního zákoníku č. 40/2009 Sb.

