



124.7 m²

Optimální natočení vstupu do domu

Klasifikační třída B (velmi úsporná)

Tepelné čerpadlo

Větrání s rekuperací tepla

CENA STAVBY SVĚPOMOCÍ JIŽ OD	3 376 000 Kč
DOPORUČENÝ STANDARD NA KLÍČ	5 394 000 Kč
CENA STAVEBNÍHO MATERIÁLU JIŽ OD	2 579 000 Kč
CENA PROJEKTOVÉ DOKUMENTACE	41 980 Kč
DOBA DODÁNÍ PROJEKTU	6 týdnů

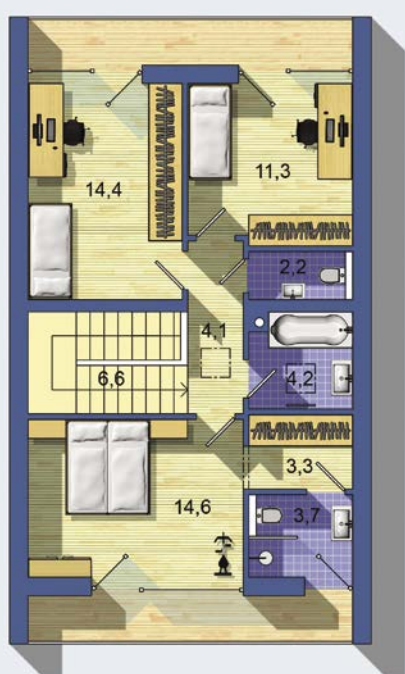
Všechny ceny jsou s DPH Aktuální akční ceny a slevy jsou na www.euroline.cz

7,82



PŘÍZEMÍ [celková plocha 60.4 m²]

POSCHODÍ [celková plocha 64.3 m²]



• obytné místnosti	5
• zastavěná plocha	103.2 m²
• obestavěný prostor	648.9 m³
• celková užitková plocha	124.7 m²
• celková obytná plocha	81.0 m²
• klasifikační třída	B
• výška hřebene střechy od ±0	6.900 m
• sklon střechy	plochá

energeticky efektivní rodinný dům kompaktního tvaru - vhodný i do řadové zástavby - balkon v patře přístupný ze všech pokojů - hlavní obytný prostor tvořený obývacím pokojem s jídelnou a kuchyní - bohatě prosvětlené místnosti jsou chráněné přesahem střechy a balkonem - samostatná šatna u ložnice - inteligentní řízení, konstrukční řešení ve standardu odolného domu a podlahové chlazení pomocí tepelného čerpadla . . .

Způsob vytápění: **podlahové vytápění**
Zdroj: **tepelné čerpadlo / plynový kotel**

Návrh dispozice půdorysu rodinného domu je architektonickým dílem podle § 2 odst.1 Autorského zákona č. 121/2000 Sb. Jeho porušení je trestné podle § 270 Trestního zákoníku č. 40/2009 Sb.

Všechny ceny jsou s DPH

