
 CENA STAVBY SVĚPOMOCÍ JIŽ OD **4 016 000 Kč**

 DOPORUČENÝ STANDARD NA KLÍČ **6 412 000 Kč**

 CENA STAVEBNÍHO MATERIÁLU JIŽ OD **3 067 000 Kč**

 CENA PROJEKTOVÉ DOKUMENTACE **41 980 Kč**

 DOBA DODÁNÍ PROJEKTU **6 týdnů**

 Všechny ceny jsou s DPH Aktuální akční ceny a slevy jsou na [www.euroline.cz](http://www.euroline.cz)

- obytné místnosti **5**
- zastavěná plocha **107.5 m<sup>2</sup>**
- zastavěná plocha s garáží **134.3 m<sup>2</sup>**
- obestavěný prostor **756.9 m<sup>3</sup>**
- celková užitková plocha **147.4 m<sup>2</sup>**
- celková obytná plocha **94.1 m<sup>2</sup>**
- klasifikační třída **B**
- výška hřebene střechy od ±0 **7.030 m**
- sklon střechy **plochá**

energeticky efektivní dům s moderními technologiemi a kompaktním tvarem • instalace soustředěné na jedno místo napomáhají energeticky úspornému provozu • moderní koncept s velkou kuchyní spojenou s hlavním obytným prostorem • nadstandardně velká rodičovská ložnice na patře má vlastní příslušenství a soukromý přístup na terasu • pracovna v přízemí je dostatečně prostorná i na bydlení dvou členů rodiny • inteligentní řízení, konstrukční řešení ve standardu odolného domu a podlahové chlazení pomocí tepelného čerpadla ...

Způsob vytápění: **podlahové vytápění**  
Zdroj: **tepelné čerpadlo / plynový kotel**

 Doobjednání přistavěné garáže **+2 590 Kč**

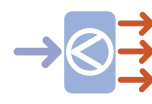
Všechny ceny jsou s DPH


**161.0 m<sup>2</sup>**


Optimální natočení vstupu do domu



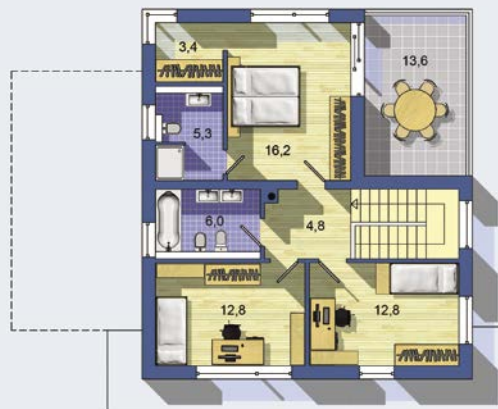
Klasifikační třída B (velmi úsporná)



Tepelné čerpadlo



Větrání s rekuperací tepla


**PŘÍZEMÍ**  
[celková plocha 86.1 m<sup>2</sup>]

**POSCHODÍ**  
[celková plocha 74.9 m<sup>2</sup>]

 10.95  
7.45  
1.94  
1.56

3,60

9,82

Návrh dispozice půdorysu rodinného domu je architektonickým dílem podle § 2 odst.1 Autorského zákona č. 121/2000 Sb. Jeho porušení je trestné podle § 270 Trestního zákoníku č. 40/2009 Sb.

