



**139.6 m<sup>2</sup>**

Optimální natočení vstupu do domu

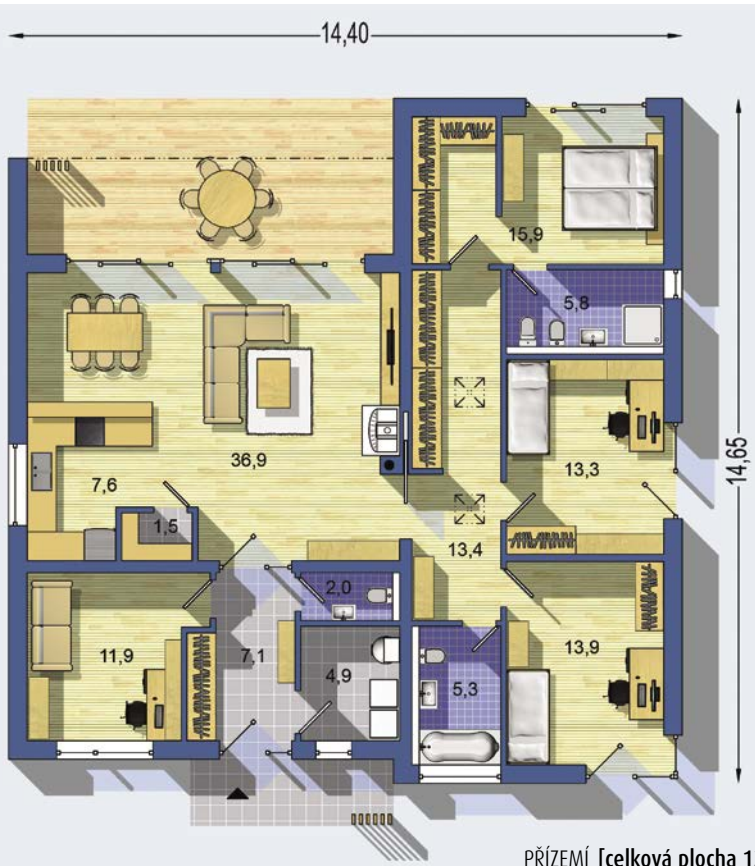
Klasifikační třída B (velmi úsporná)

Tepelné čerpadlo

Větrání s rekuperací tepla

CENA STAVBY SVĚPOMOCÍ JIŽ OD	<b>3 448 000 Kč</b>
DOPORUČENÝ STANDARD NA KLÍČ	<b>5 505 000 Kč</b>
CENA STAVEBNÍHO MATERIÁLU JIŽ OD	<b>2 633 000 Kč</b>
CENA PROJEKTOVÉ DOKUMENTACE	<b>36 980 Kč</b>
DOBA DODÁNÍ PROJEKTU	<b>6 týdnů</b>

Všechny ceny jsou s DPH Aktuální akční ceny a slevy jsou na [www.euroline.cz](http://www.euroline.cz)



• obytné místnosti	5
• zastavěná plocha	196.2 m <sup>2</sup>
• obestavěný prostor	793.5 m <sup>3</sup>
• celková užitková plocha	139.6 m <sup>3</sup>
• celková obytná plocha	92.0 m <sup>2</sup>
• klasifikační třída	B
• výška hřebene střechy od ±0	4.000 m
• sklon střechy	plochá

prizemní 5-pokojový dům s dobře využitou dispozicí • moderní prostorný hlavní obytný prostor je velkoryse propojený zasklenými plochami s krytou terasou • rodičovská ložnice orientovaná do zahrady má vlastní šatnu a koupelnu • dostatek úložných prostor • vnitřní chodba je přirozeně osvětlená střešními světly • jednoduché konstrukční řešení, kompaktní půdorys ...

Způsob vytápění: **podlahové vytápění**  
Zdroj: **tepelné čerpadlo / plynový kotel**

Inteligentní řízení domu	<b>+9 590 Kč</b>
Doobjednání projektu odolného domu	<b>+10 590 Kč</b>



Návrh dispozice půdorysu rodinného domu je architektonickým dílem podle § 2 odst.1 Autorského zákona č. 121/2000 Sb. Jeho porušení je trestné podle § 270 Trestního zákoníku č. 40/2009 Sb.

Všechny ceny jsou s DPH

