



	CENA STAVBY SVÉPOMOCÍ JIŽ OD	<b>2 890 000 Kč</b>
	DOPORUČENÝ STANDARD NA KLÍČ	<b>4 615 000 Kč</b>
	CENA STAVEBNÍHO MATERIÁLU JIŽ OD	<b>2 206 000 Kč</b>
	CENA PROJEKTOVÉ DOKUMENTACE	<b>36 980 Kč</b>
	DOBA DODÁNÍ PROJEKTU	<b>6 týdnů</b>


**121.8 m<sup>2</sup>**


Optimální natočení vstupu do domu



Klasifikační třída B (velmi úsporná)



Tepelné čerpadlo



Větrání s rekuperací tepla

**VILA 2256**

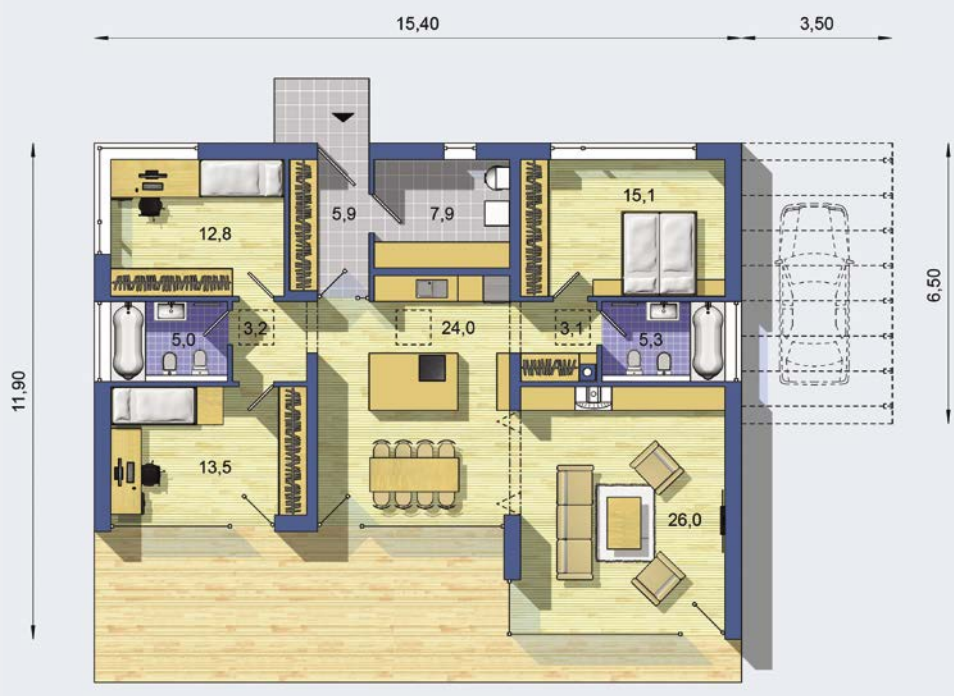
	obytné místnosti	<b>4</b>
	zastavěná plocha	<b>159.5 m<sup>2</sup></b>
	zastavěná plocha s přístřeškem	<b>182.3 m<sup>2</sup></b>
	obestavěný prostor	<b>665.2 m<sup>3</sup></b>
	celková užitková plocha	<b>121.8 m<sup>2</sup></b>
	celková obytná plocha	<b>91.3 m<sup>2</sup></b>
	klasifikační třída	<b>B</b>
	výška hřebene střechy od ±0	<b>3.850 m</b>
	sklon střechy	<b>plochá</b>

prizemní rodinný dům určený pro 4-člennou domácnost • bohatě prosvětlená denní část domu s centrálně umístěným kuchyňským ostrůvkem • oddělený obývací pokoj s možností uzavření • noční zóna rodinného domu umístěná ve dvou samostatných částech • dostatek úložných prostor • • •

Způsob vytápění: **podlahové vytápění**  
Zdroj: **tepelné čerpadlo / plynový kotel**

	Doobjednání přistavěného přístřešku	<b>+2 590 Kč</b>
	Inteligentní řízení domu	<b>+9 590 Kč</b>
	Doobjednání projektu odolného domu	<b>+10 590 Kč</b>

Všechny ceny jsou s DPH


**PŘÍZEMÍ [celková plocha 121.8 m<sup>2</sup>]**

Návrh dispozice půdorysu rodinného domu je architektonickým dílem podle § 2 odst.1 Autorského zákona č. 121/2000 Sb. Jeho porušení je trestné podle § 270 Trestního zákoníku č. 40/2009 Sb.

