



ilustrační obrázek



174.1 m²



Optimální natočení vstupu do domu



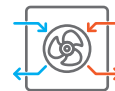
Energetická náročnost A0



Tepelné čerpadlo



Fotovoltaické získávání energie (FVE)



Větrání s rekuperací tepla



Podlahové vytápění



Komín pro krbové těleso

	CENA PROJEKTOVÉ DOKUMENTACE	55 980 Kč
	DOBA DODÁNÍ PROJEKTU	6 týdnů
	Inteligentní řízení domu	+9 590 Kč
	Doobjednání projektu odolného domu	+15 890 Kč
	Fotovoltaické získávání energie (FVE)	+2 500 Kč

Všechny ceny jsou s DPH

LINIA 2371 - dům určený do řadové zástavby, vhodný i jako samostatný dům na úzký pozemek, případně dvojdům - velkorysý hlavní obytný prostor s elegantně začleněným schodištěm, prosvětleným z poschodí střešními světlíky - velká zasklená stěna chráněná před prosluněním a deštěm pevnou markýzou - vestavěná garáž, technická místnost - tři nadstandardně velké ložnice v poschodí - velká šatna a koupelna, samostatné WC - rodičovská ložnice s balkonem - dva rovnocenné dětské pokoje

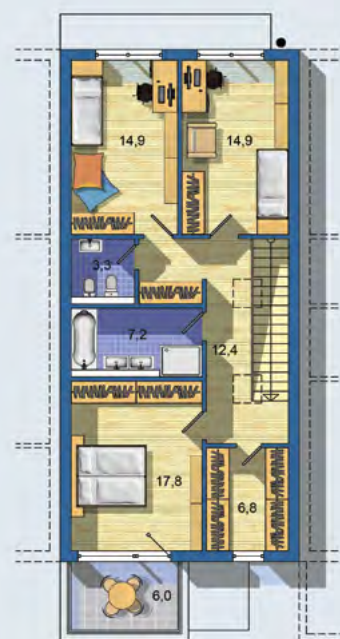
LINIA 2371

• obytné místnosti	4
• zastavěná plocha	113.6 m ²
• obestavěný prostor	841.2 m ³
• celková užitková plocha	150.5 m ²
• celková obytná plocha	99.3 m ²
• klasifikační třída	B
• výška hřebene střechy od ±0	7.000 m
• sklon střechy	plochá

PŘÍZEMÍ [celková plocha 86.0 m²]



POSCHODÍ [celková plocha 88.1 m²]



	CENA STAVBY SVĚPOMOCÍ JIŽ OD	4 388 000 Kč
	DOPORUČENÝ STANDARD NA KLÍČ	6 093 000 Kč
	CENA STAVEBNÍHO MATERIÁLU JIŽ OD	3 352 000 Kč

Všechny ceny jsou s DPH

Návrh dispozice půdorysu rodinného domu je architektonickým dílem podle § 2 odst.1 Autorského zákona č. 121/2000 Sb. Jeho porušení je trestné podle § 270 Trestního zákoníku č. 40/2009 Sb.