



ilustrační obrázek


118.9 m²

 Optimální natočení
vstupu do domu

 Klasifikační třída
- velmi úsporná

 Tepelné
čerpadlo

 Fotovoltaické
získávání energie (FVE)

 Větrání
s rekuperací tepla

 Podlahové
vytápění

 Komin pro
krbové těleso

CENA PROJEKTOVÉ DOKUMENTACE 41 980 Kč

DOBA DODÁNÍ PROJEKTU 6 týdnů

Inteligentní řízení domu +9 590 Kč

Doobjednání projektu odolného domu +15 890 Kč

Fotovoltaické získávání energie (FVE) +2 500 Kč

Všechny ceny jsou s DPH

LINIA 2372

• obytné místnosti	4
• zastavěná plocha	109.3 m ²
• obestavěný prostor	580.7 m ³
• celková užitková plocha	118.9 m ²
• celková obytná plocha	75.8 m ²
• klasifikační třída	A,B*
• výška hřebene střechy od ±0	6.790 m
• sklon střechy	plochá, spád 2%

*zaleží na realizaci FVE


CENA STAVBY SVĚPOMOCÍ JIŽ OD 3 464 000 Kč

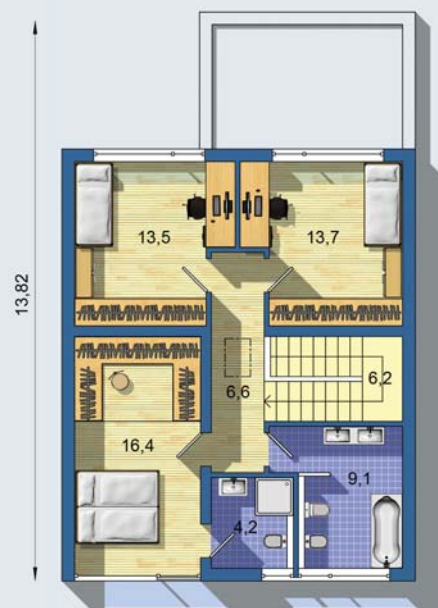
DOPORUČENÝ STANDARD NA KLÍČ 4 812 000 Kč

CENA STAVEBNÍHO MATERIÁLU JIŽ OD 2 646 000 Kč

Všechny ceny jsou s DPH

LINIA 2372 - dvojpodlažní rodinný dům vhodný do řadové zástavby - hlavní obytný prostor tvořený obývacím pokojem s jídelnou a kuchyní navazující na terasu - noční zóna rodinného domu umístěná na poschodí - ložnice s prostornou šatnou - dostatek úložných prostor - překryté parkovací stání - - -

PŘÍZEMÍ [celková plocha 49.3 m²]

POSCHODÍ [celková plocha 69.6 m²]


Návrh dispozice půdorysu rodinného domu je architektonickým dílem podle § 2 odst.1 Autorského zákona č. 121/2000 Sb. Jeho porušení je trestné podle § 270 Trestního zákoníku č. 40/2009 Sb.