



ilustrační obrázek


139.3 m²

 Optimální natočení
vstupu do domu

 Klasifikační třída
- velmi úsporná

 Tepelné
čerpadlo

 Fotovoltaické
získávání energie (FVE)

 Větrání
s rekuperací tepla

 Podlahové
vytápění

 Komin pro
krbové těleso

	CENA PROJEKTOVÉ DOKUMENTACE	41 980 Kč
	DOBA DODÁNÍ PROJEKTU	6 týdnů
	Inteligentní řízení domu	+9 590 Kč
	Doobjednání projektu odolného domu	+15 890 Kč
	Fotovoltaické získávání energie (FVE)	+2 500 Kč

Všechny ceny jsou s DPH

LINIA 2373 - praktický, ekonomicky řešený poschodový dům vhodný jako samostatně stojící na úzký pozemek, i pro řadovou zástavbu, či jako dvojdom - denní část v přízemí je orientovaná do zahrady - poschodí s noční zónou je řešené v plném komfortu třech ložnic s příslušenstvím - hlavní ložnice je s vlastní koupelnou a šatnou - dům disponuje dostatkem úložných prostor ve formě vestavěných skříní, využitého prostoru pod schody, garáže a technickou místností - chodba v patře a schodiště je prosvětlené atraktivním střešním světítkem . . .

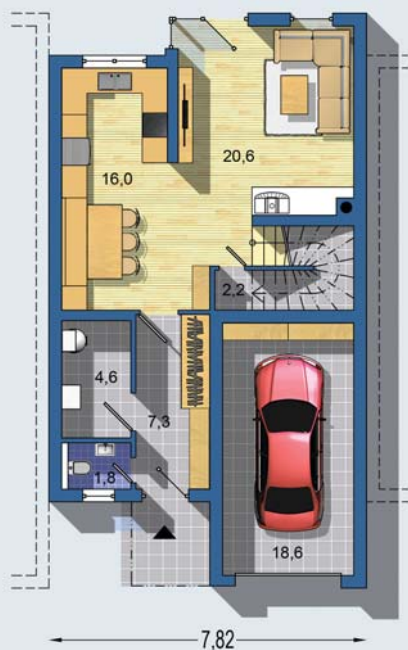
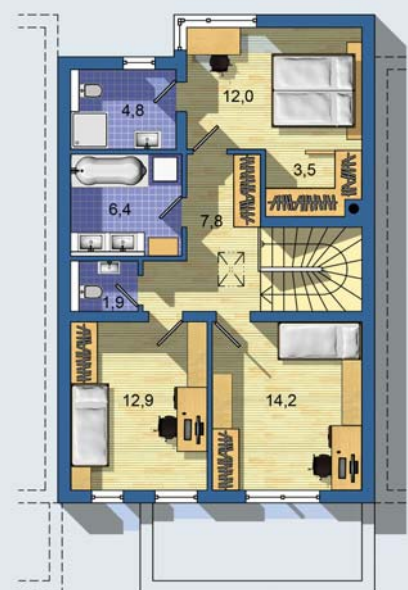
LINIA 2373

• obytné místnosti	4
• zastavěná plocha	102.0 m²
• obestavěný prostor	679.0 m³
• celková užitková plocha	120.7 m²
• celková obytná plocha	75.6 m²
• klasifikační třída	A,B*
• výška hřebene střechy od ±0	6.700 m
• sklon střechy	plochá

* zaleží na realizaci FVE

	CENA STAVBY SVĚPOMOCÍ JIŽ OD	3 518 000 Kč
	DOPORUČENÝ STANDARD NA KLÍČ	4 885 000 Kč
	CENA STAVEBNÍHO MATERIÁLU JIŽ OD	2 688 000 Kč

Všechny ceny jsou s DPH

PŘÍZEMÍ [celková plocha 71.0 m²]

POSCHODÍ [celková plocha 68.3 m²]


Návrh dispozice půdorysu rodinného domu je architektonickým dílem podle § 2 odst.1 Autorského zákona č. 121/2000 Sb. Jeho porušení je trestné podle § 270 Trestního zákoníku č. 40/2009 Sb.