



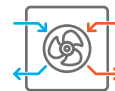
ilustrační obrázek


106.8 m²

 Optimální natočení
vstupu do domu

 Klasifikační třída
- velmi úsporná

 Tepelné
čerpadlo

 Fotovoltaické
získávání energie (FVE)

 Větrání
s rekuperací tepla

 Podlahové
vytápění

 Komin pro
krbové těleso

	CENA PROJEKTOVÉ DOKUMENTACE	41 980 Kč
	DOBA DODÁNÍ PROJEKTU	6 týdnů
	Doobjednání přistavěného přístřešku	+3 590 Kč
	Inteligentní řízení domu	+9 590 Kč
	Doobjednání projektu odolného domu	+15 890 Kč
	Fotovoltaické získávání energie (FVE)	+2 500 Kč

Všechny ceny jsou s DPH

VILA 2360

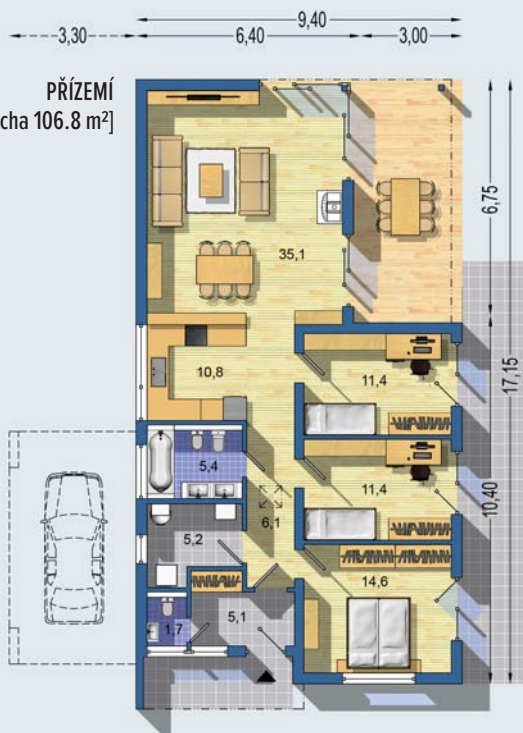
• obytné místnosti	4
• zastavěná plocha	160.0 m²
• zastavaná plocha s přístřeškem	181.3 m²
• obestavěný prostor	592.0 m³
• celková užitková plocha	106.8 m²
• celková obytná plocha	72.4 m²
• klasifikační třída	A,B*
• výška hřebene střechy od ±0	3.850 m
• sklon střechy	plochá

* zaleží na realizaci FVE

	CENA STAVBY SVĚPOMOCÍ JIŽ OD	3 112 000 Kč
	DOPORUČENÝ STANDARD NA KLÍČ	4 322 000 Kč
	CENA STAVEBNÍHO MATERIÁLU JIŽ OD	2 377 000 Kč

Všechny ceny jsou s DPH

VILA 2360 - přízemní moderní 4-pokojový dům je svým podélným řešením vhodný i na užší pozemek - navzdory tomu, že se jedná o dům menší velikostní kategorie s ekonomickým technickým a konstrukčním řešením, denní prostor svým řešením poskytne pocit nadstandardní vily s atraktivním prosklením do zahrady a praktickou překrytou prostornou terasou - dva identické dětské pokoje a ložnice s optimálními rozměry místností mají přímý východ do zahrady - soustředěné instalace, krátké rozvody - chodba doplněná střešním světlíkem pro přirozené osvětlení - možnost přistavěného přístřešku - . . .



Návrh dispozice půdorysu rodinného domu je architektonickým dílem podle § 2 odst.1 Autorského zákona č. 121/2000 Sb. Jeho porušení je trestné podle § 270 Trestního zákoníku č. 40/2009 Sb.