



ilustrační obrázek


**103.0 m<sup>2</sup>**


Optimální natočení vstupu do domu


 Energetická náročnost **A0**


Tepelné čerpadlo



Fotovoltaické získávání energie (FVE)



Větrání s rekuperací tepla



Podlahové vytápění



Komin pro krbové těleso

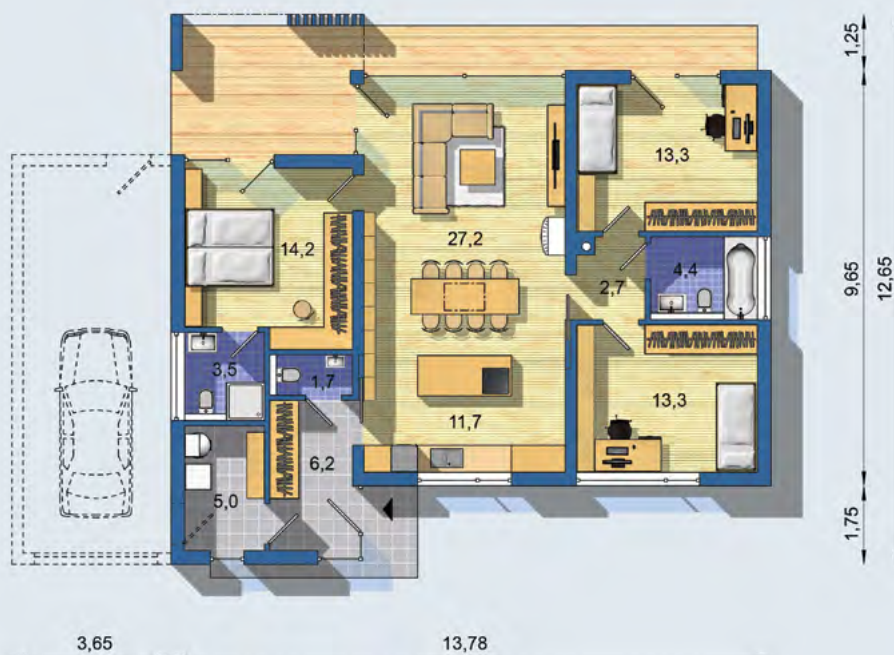
	<b>CENA PROJEKTOVÉ DOKUMENTACE</b>	<b>55 980 Kč</b>
	<b>DOBA DODÁNÍ PROJEKTU</b>	<b>6 týdnů</b>
	Doobjednání přistavěné garáže	+3 590 Kč
	Inteligentní řízení domu	+9 590 Kč
	Doobjednání projektu odolného domu	+15 890 Kč
	Fotovoltaické získávání energie (FVE)	+2 500 Kč

Všechny ceny jsou s DPH

**VILA 2363**

• obytné místnosti	<b>4</b>
• zastavěná plocha	<b>146.9 m<sup>2</sup></b>
• zastavaná plocha s garáží	<b>181.6 m<sup>2</sup></b>
• obestavěný prostor	<b>613.9 m<sup>3</sup></b>
• celková užitková plocha	<b>103.0 m<sup>2</sup></b>
• celková obytná plocha	<b>79.6 m<sup>2</sup></b>
• klasifikační třída	<b>B</b>
• výška hřebene střechy od ±0	<b>3.860 m</b>
• sklon střechy	<b>plochá, spád 2%</b>

**VILA 2363** - moderní 4-pokojový rodinný dům s krytou terasou - bohatě prosvětlený obývací pokoj s kuchyní a jídelnou v centrální poloze rodinného domu - jídelní sezení pod světlíkem uprostřed prostoru - překrytá terasa přístupná z obývacího pokoje a z ložnice - noční zóna rodinného domu ve dvou samostatných částech s vlastní koupelnou - dostatek úložných prostor

**PŘÍZEMÍ [celková plocha 103.0 m<sup>2</sup>]**


	<b>CENA STAVBY SVĚPOMOCÍ JIŽ OD</b>	<b>3 001 000 Kč</b>
	<b>DOPORUČENÝ STANDARD NA KLÍČ</b>	<b>4 170 000 Kč</b>
	<b>CENA STAVEBNÍHO MATERIÁLU JIŽ OD</b>	<b>2 293 000 Kč</b>

Všechny ceny jsou s DPH

Návrh dispozice půdorysu rodinného domu je architektonickým dílem podle § 2 odst.1 Autorského zákona č. 121/2000 Sb. Jeho porušení je trestné podle § 270 Trestního zákoníku č. 40/2009 Sb.