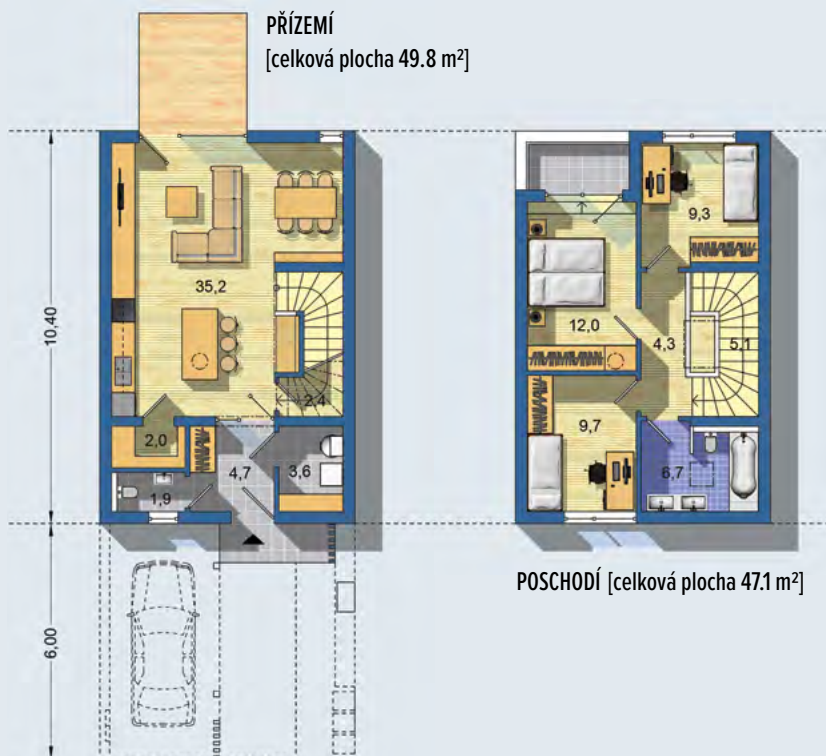




ilustrační obrázek

96,9 m<sup>2</sup>Optimální natočení  
vstupu do domuKlasifikační třída  
- velmi úspornáTepelné  
čerpadloFotovoltaické  
získávání energie (FVE)Větrání  
s rekuperací teplaPodlahové  
vytápěníKomin pro  
krbové těleso

**LINIA 2460** - moderní řadový rodinný dům vhodný i jako samostatně stojící rodinný dům v případě úzkého pozemku - terasa v patře přístupná z ložnice - prostorná denní část v přízemí orientovaná do zahrady - osvětlení kuchyňského ostrůvku a prostoru kuchyně prostřednictvím světlovodu - světlík umístěný nad schodištěm - sklad potravin u kuchyně - úložný prostor pod schodištěm - možnost doobjednání přístavěného přístřešku pro auto s přechodem do domu suchou nohou . . .



Návrh dispozice půdorysu rodinného domu je architektonickým dílem podle § 2 odst.1 Autorského zákona č. 121/2000 Sb. Jeho porušení je trestné podle § 270 Trestního zákoníku č. 40/2009 Sb.

	<b>CENA PROJEKTOVÉ DOKUMENTACE</b>	<b>58 980 Kč</b>
	<b>DOBA DODÁNÍ PROJEKTU</b>	<b>6 týdnů</b>
	Doobjednání přístavěného přístřešku	+3 590 Kč
	Inteligentní řízení domu	+9 590 Kč
	Doobjednání projektu odolného domu	+15 890 Kč

Všechny ceny jsou s DPH

**LINIA 2460**

• obytné místnosti	4
• zastavěná plocha	71.8 m <sup>2</sup>
• zastavaná plocha s přístřeškem	94.2 m <sup>2</sup>
• obestavěný prostor	516.1 m <sup>3</sup>
• celková užitková plocha	96.9 m <sup>2</sup>
• celková obytná plocha	66.2 m <sup>2</sup>
• klasifikační třída	A
• výška hřebene střechy od ±0	6.940 m
• sklon střechy	plochá, spád 2%

	<b>CENA STAVBY SVĚPOMOCÍ JIŽ OD</b>	<b>2 825 000 Kč</b>
	<b>DOPORUČENÝ STANDARD NA KLÍČ</b>	<b>3 922 000 Kč</b>
	<b>CENA STAVEBNÍHO MATERIÁLU JIŽ OD</b>	<b>2 156 000 Kč</b>

Všechny ceny jsou s DPH