



ilustrační obrázek


87.2 m²

 Optimální natočení
vstupu do domu

 Klasifikační třída
- velmi úsporná

 Tepelné
čerpadlo

 Fotovoltaické
získávání energie (FVE)

 Větrání
s rekuperací tepla

 Podlahové
vytápění

 Komin pro
krbové těleso

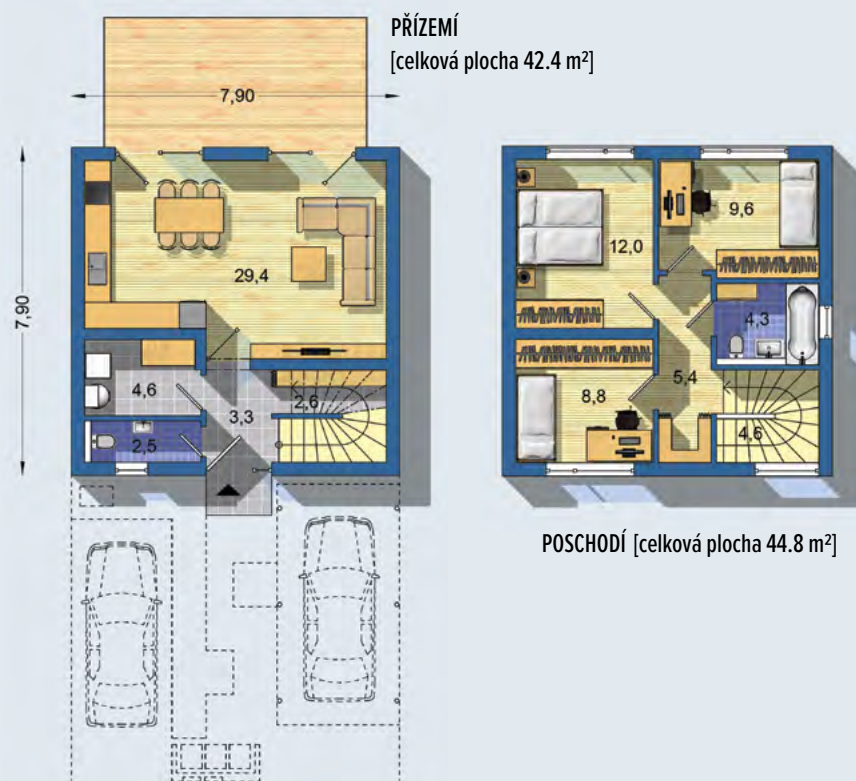
	CENA PROJEKTOVÉ DOKUMENTACE	58 980 Kč
	DOBA DODÁNÍ PROJEKTU	6 týdnů
	Doobjednání přístavěného přístřešku	+3 590 Kč
	Inteligentní řízení domu	+9 590 Kč
	Doobjednání projektu odolného domu	+15 890 Kč

Všechny ceny jsou s DPH

VILA 2451

• obytné místnosti	4
• zastavěná plocha	62.4 m ²
• obestavěný prostor	444.3 m ³
• celková užitková plocha	87.2 m ²
• celková obytná plocha	59.9 m ²
• klasifikační třída	A
• výška hřebene střechy od ±0	6.640 m
• sklon střechy	plochá, spád 2%

VILA 2451 - úsporný dvoupatrový rodinný dům s plochou střechou a účelným dispozičním řešením - dobře prosvětlená denní část - obývací pokoj propojený s kuchyní a jídelnou - východ na terasu z kuchyně a z obývacího pokoje - noční zóna rodinného domu umístěná v patře - minimum chodeb - dostatek úložných prostor v domě . . .


PŘÍZEMÍ
[celková plocha 42.4 m²]

POSCHODÍ [celková plocha 44.8 m²]

	CENA STAVBY SVĚPOMOCÍ JIŽ OD	2 450 000 Kč
	DOPORUČENÝ STANDARD NA KLÍČ	3 403 000 Kč
	CENA STAVEBNÍHO MATERIÁLU JIŽ OD	1 872 000 Kč

Všechny ceny jsou s DPH

Návrh dispozice půdorysu rodinného domu je architektonickým dílem podle § 2 odst.1 Autorského zákona č. 121/2000 Sb. Jeho porušení je trestné podle § 270 Trestního zákoníku č. 40/2009 Sb.